

ҚАЗАҚСТАН РЕСПУБЛИКАСЫНЫҢ ӘДЛЕТ МИНИСТРЛІГІ
ТІРКЕУ ҚЫЗМЕТІ ЖӘНЕ ҚҰҚЫҚТЫҚ КӨМЕК КӨРСЕТУ
КОМИТЕТІНІҢ "ҚАРАҒАНДЫ ОБЛЫСЫ БОЙЫНША
ЖЫЛЖЫМАЙТЫН МҮЛІК ОРТАЛЫҒЫ" РМҚК
РГКП "ЦЕНТР ПО НЕДВИЖИМОСТИ ПО КАРАГАНДИНСКОЙ
ОБЛАСТИ" КОМИТЕТ РЕГИСТРАЦИОННОЙ
СЛУЖБЫ И ОКАЗАНИЯ ПРАВОВОЙ ПОМОЩИ
МИНИСТЕРСТВА ЮСТИЦИИ РЕСПУБЛИКИ КАЗАХСТАН

ТЕХНИКАЛЫҚ ТӨЛҚҰЖАТ ТЕХНИЧЕСКИЙ ПАСПОРТ

Мекенжайы / Адрес

Облыс / область

Қала / город

Аудан / район

Көше / улица

Қарағанды
Октябрьский стп
Шахматовская, д. 12/1

Нысан / Объект:

Пристройка к зданию мастерских
краеведческого музея (Мастерская)
к детскому дому «Таншолпан»

Сақтау мерзімі:

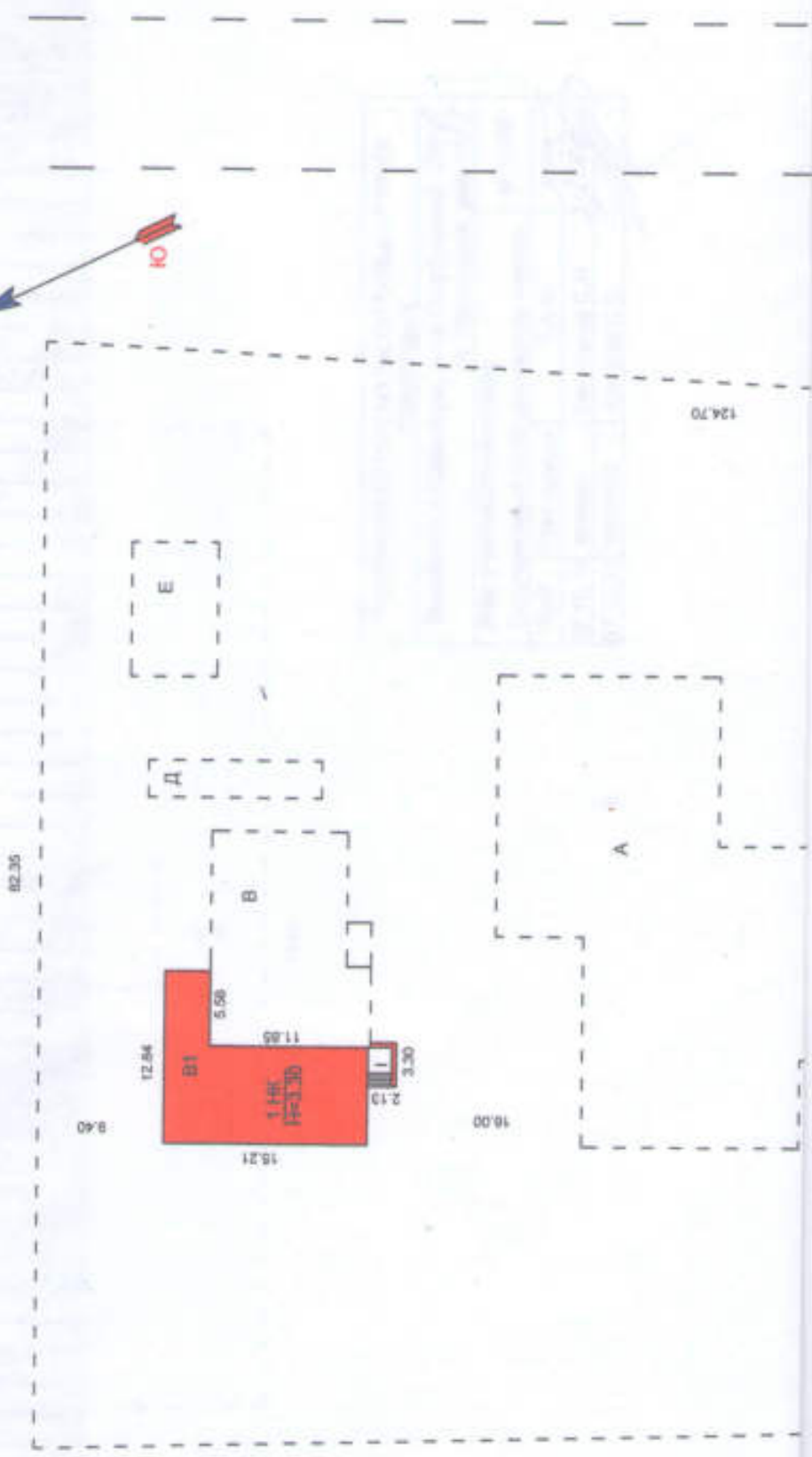
Срок хранения:

үнемі

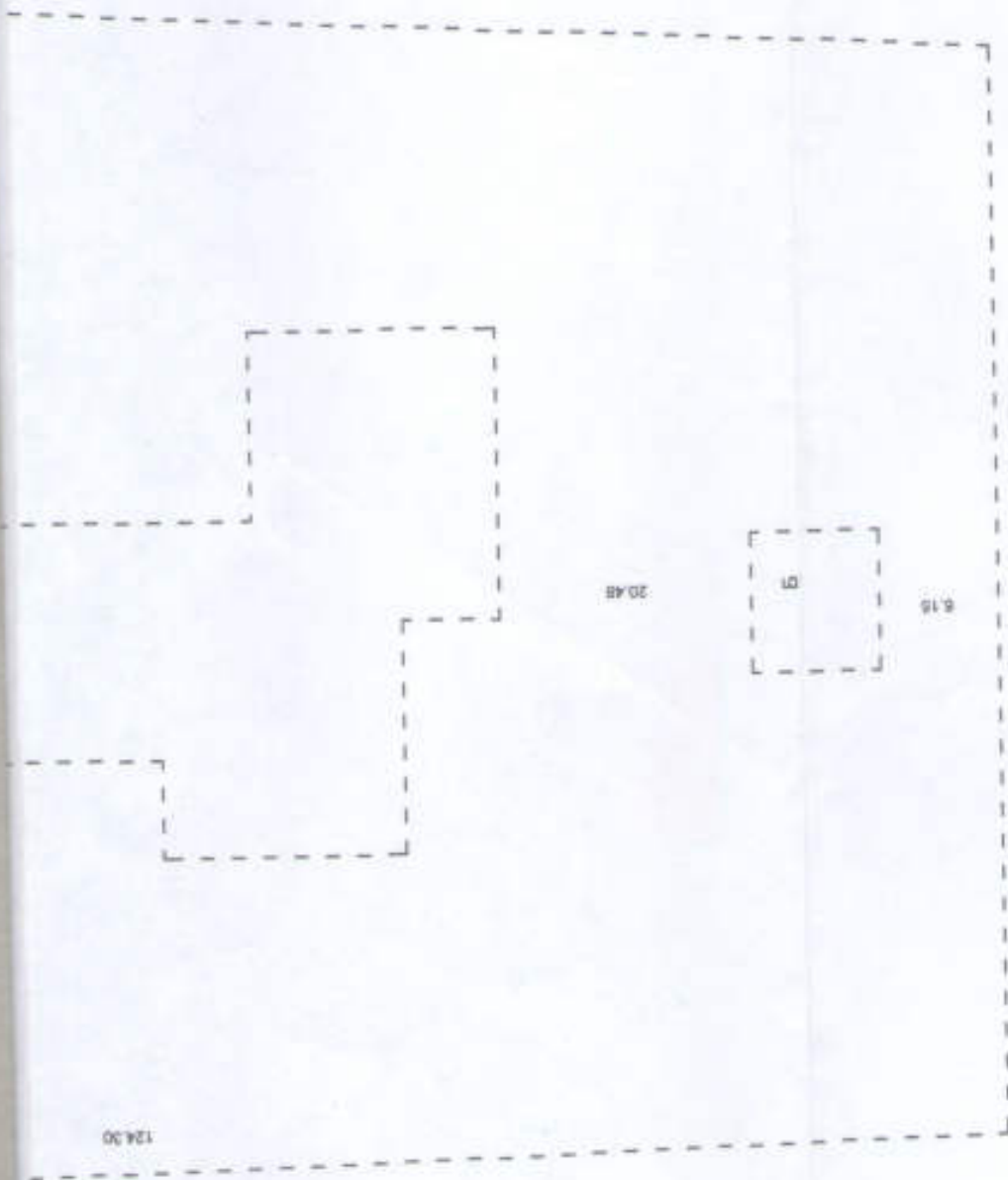
постоянно

ЖЕР УЧАСКЕСІНІҢ СИТУАЦИЯЛЫҚ ЖОСПАРЫ
СИТУАЦИОННЫЙ ПЛАН ЗЕМЕЛЬНОГО УЧАСТКА

ул. Кемеровская



ул. Шаханская



"ЖЫЛЖЫМАЙТЫН МҮЛІК ОРТАЛЫҒЫ" РМҚХ Қарағанды қ.			
Мекенжай: г. Қарағанда, р-он Октябрьский <i>с/мф</i> ул. Шаханская, дем 12/1			
Жер учаскесінің жоспары: М 1:500			
Ситуационный план земельного участка			
Күні	Орындаушы	Т.А.Ө.	Қолы
07.10.14	маман	Бекетаева С.М.	<i>[Signature]</i>
07.10.14	тексерді	Аринова С.С.	<i>[Signature]</i>

ЭКСПЛИКАЦИЯ СИТУАЦИОННОГО ПЛАНА ЗЕМЕЛЬНОГО УЧАСТКА

Пристройка к зданию прачечной-гаража (Мастерская) *отр*

Адрес: г. Караганда, Октябрьский район, ул. Шаханская, д. 12/1

№	Наименование строения	Площадь застройки, кв. м
1	Пристройка к зданию прачечной-гаража (Мастерская) <i>мастерская</i>	129,2
	Крыльцо <i>к детскому дому "Тамшарын"</i>	7,0

На всех сторонах технической застройки не читаете. *Дописан: отр 12/1 и 1546:1 читать верно.*

Менеджер *Д.И.И.* Феликс Р.У.
 Руководитель *Д.И.И.* Трапезин М.И.



На всех сторонах технической застройки не читаете. *Дописан: мастерская и детская дом "Тамшарын" читать верно.*

Менеджер *Д.И.И.* Феликс Р.У.
 Руководитель *Д.И.И.* Трапезин М.И.



итого:

136,2

ҚАЗАҚСТАН РЕСПУБЛИКАСЫНЫҢ ӘДІЛЕТ МИНИСТРЛІГІ
 ТІРКЕУ ҚЫЗМЕТІ ЖӘНЕ ҚҰҚЫҚТЫҚ КӨМЕК КӨРСЕТУ КОМИТЕТІНІҢ
 ҚАРАҒАНДЫ ОБЛЫСЫ БОЙЫНША ЖЫЛЖЫМАЙТЫН МҮЛІК ОРТАЛЫҒЫ" РМҚК
 МИНИСТЕРСТВО ЮСТИЦИИ РЕСПУБЛИКИ КАЗАХСТАН
 КОМИТЕТ РЕГИСТРАЦИОННОЙ СЛУЖБЫ И ОКАЗАНИЯ ПРАВОВОЙ ПОМОЩИ
 РГКП "ЦЕНТР ПО НЕДВИЖИМОСТИ ПО КАРАГАНДИНСКОЙ ОБЛАСТИ"

Жылжымайтын мүліктің тіркелетін объектілеріне
 (көп пәтерлі тұрғын үйлер, офистер, өнеркәсіптік
 сауда объектілері және т.б)

(Ф-2) ТЕХНИКАЛЫҚ ТӨЛҚҰЖАТ

ТЕХНИЧЕСКИЙ ПАСПОРТ (Ф-2)

на регистрируемые объекты недвижимости
 (многоквартирные жилые дома, офисы, промышленные,
 торговые объекты и т.п.)

Облыс/Область	Қарағандинская
Аудан/Район	Қарағанда
Қала (кент, елді мекен)/ Город (поселок, населенный пункт)	Октябрьский <i>стр</i>
Қаладағы аудан/Район в городе	ул.Шаханская, 212/1
Мекенжай/Адрес	09:142:090:333:3 <i>1546:1</i>
Кадастрлық номер/Кадастровый номер	1573
Инвентарлы номер/Инвентарный номер	Пристройка к здании прачечной-гарма (Мастерские). Лиг. В1
Нысаналы тағайындау/Целевое назначение	нежилой <i>мастерские и туалеты</i>
Қор категориясы/ Категория фонда	<i>жолы "Ташкент" "</i>

ЖАЛПЫ МӘЛІМЕТТЕР/ ОБЩИЕ СВЕДЕНИЯ

1. Серия, жоба түрі/ Серия, тип проекта	<input type="text"/>	8. Тұрғын емес жайлар ауданы/Площадь нежил. помещений	<input type="text"/>
2. Қабат саны/Число этажей	<input type="text" value="1"/>	9. Пәтерлер саны/Число квартир	<input type="text"/>
3. Құрылыс ауданы/ Площадь застройки	<input type="text" value="129,2"/>	10. Жайлар, бөлмелер саны/ Число помещений, комнат	<input type="text" value="9"/>
4. Ғимарат көлемі/Объем здания	<input type="text" value="426"/>	11. Кабырға материалы/ Материал стен	<input type="text" value="кирпич"/>
5. Жалпы ауданы/Общая площадь	<input type="text" value="97,0"/>	12. Салынған жылы/ Год постройки	<input type="text" value="2014"/>
6. Балкон, лоджиялардың және т.б. ауданы/ Площадь балкона, лоджии и т.п.	<input type="text"/>	13. Физикалық тозу / Физический износ	<input type="text" value="0 %"/>
7. Негізгі ауданы/ Основная площадь	<input type="text" value="89,6"/>		

Төлқұжат құрастырылған
 Паспорт составлен

Директор

07.10.2014 ж.

 С. В. Жүнісов
 қолы/подпись
 регистрацій № 002047056596

**КОНСТРУКТИВТІК ЭЛЕМЕНТТЕР ЖӘНЕ ИНЖЕНЕРЛІК
ЖАБДЫҚТАРДЫҢ ТЕХНИКАЛЫҚ СИПАТТАМАСЫ
ТЕХНИЧЕСКОЕ ОПИСАНИЕ КОНСТРУКТИВНЫХ
ЭЛЕМЕНТОВ И ИНЖЕНЕРНОГО ОБОРУДОВАНИЯ**

Конструктивтік элементтердің атауы / Наименование конструктивных элементов		Конструктивтік элементтердің сипаттамасы (материал, өңдеу және т.б.) / Описание конструктивных элементов (материал, отделка и т.д.)	Техникалық жағдайы (шоғу, шірік, жарықшақ және т. б.) / Техническое состояние (осадка, гниль, трещины и т.д.)	Тоғу / Износ, %	Ағымдағы өзгеріс / Текущие изменения	
2		3	4	5	6	
1		Иргетас / Фундамент	ж/б блок	хорошее	0	
2		а) сыртқы және ішкі негізгі қабырғалар / наружные и внутренние капитальные стены	кирпич	хорошее	0	
3		б) қапқалар / перегородки	кирпич	хорошее	0	
4	Жабдықтау / Перекрытия	шатырдағы / чердачное	ж/б плиты	хорошее	0	
		қабатаралық / междуэтажное				
5		Шатыр / Крыша	профлист	хорошее	0	
6	Едендер / Полы	1 қабаттағы / 1-го этажа	кафель, линолеум	хорошее	0	
		Келесі қабаттардың / последующих этажей				
7	Ойықтар / Проемы	терезе / окна	пластиковые	хорошее	0	
		есіктер / двери	металлические, пластиковые	хорошее	0	
8	Өңдеу жұ- мыстары / Отделочные работы	ішкі / внутренние	штукатурка	хорошее	0	
		сыртқы / наружные	обл. кирпичом	хорошее	0	
9		Ыстық сумен жабдықтау / Горячее водоснабжение	да			
10		Су құбыры / Водопровод	да			
11		Канализация / Канализация	да			
12		Электр жарығы / Электроосвещение	да			
13	Жылыту / Отопление	пешті / печное	-			
		газ пешті / печное газовое	-			
		ЖЭЦ-нан / от ГЭЦ	-			
		электрлік / электрическое	-			
		жеке жылыту құрылыстарына / от индивидуаль- ной отопитель- ной установки	газға / на газе	-		
			қатты отында / на твердом топливе	-		
			сұйық отында / на жидком	да		
		14	Аудандық котельнадан / от районной котельной	газға / на газе	-	
қатты отында / на твердом топливе	-					
15		Өртүрлі жұмыстар / Разные работы				

Техникалық төлқұжатқа қоса берілетін құжаттар тізімі / Перечень документов, прилагаемых к техническому паспорту:

Қабат бойынша жоспар / поэтажные планы _____ 1 _____

Қабат бойынша жоспарға экспликация / Экспликация к поэтажному плану _____ 1 _____

Ерекше белгілері / Особые отметки: _____

ЖЕР УЧАСКЕСІНІҢ ЭКСПЛИКАЦИЯСЫ, М2
 ЭКСПЛИКАЦИЯ ЗЕМЕЛЬНОГО УЧАСТКА, М2

Жер бағытын өзгертіп құжаттар бойынша / По землепользованию документов		Шығарылған материалдар бойынша / По фактическому использованию		Салынған аудан, м2 / Застроенная площадь, м2		Салынбаған аудан / Незастроенная площадь													
1	2	3	4	5	6	7	8	9	10	11	12	13	14	15	16	17	18		
Жер бағытын өзгертіп құжаттар бойынша / По землепользованию документов	Шығарылған материалдар бойынша / По фактическому использованию	Салынған аудан, м2 / Застроенная площадь, м2	Негізгі құрылыс аяқталған негізгі құрылыс аяқталмаған	Бақша аяқталған негізгі құрылыс аяқталмаған	асфальт жабулар / асфальттық жабулар	Бақша аяқталған негізгі құрылыс аяқталмаған / прочие замощения	топырақ / грунт	Спорттық / Спортивные			Бағалардың аяқталған / неағаландырылған		Жабдықтаушы / Оборудование площадок		Жасыл отырғызулар / зеленые насаждения				
								Бағалардың аяқталған / неағаландырылған	Спорттық / Спортивные	Бағалардың аяқталған / неағаландырылған	Жабдықтаушы / Оборудование площадок	Жасыл отырғызулар / зеленые насаждения	аяқтап қалған / газон с аяқталмаған	жөлігі / жөлігі	жөлігі / жөлігі	жөлігі / жөлігі	жөлігі / жөлігі	жөлігі / жөлігі	жөлігі / жөлігі
0,9634га	0,9634га	136,2	129,2	7,0															

Негізгі және қызметтік құрылыстардан, суық жаппай салынықтардан, подвалдардан, аула құрылыстарымен, жоқардын тағайындау мен сипаттамасы / Назначение и характеристика основных и служебных строений, холловых пристроек, подвалов, дворовых сооружений, замощений

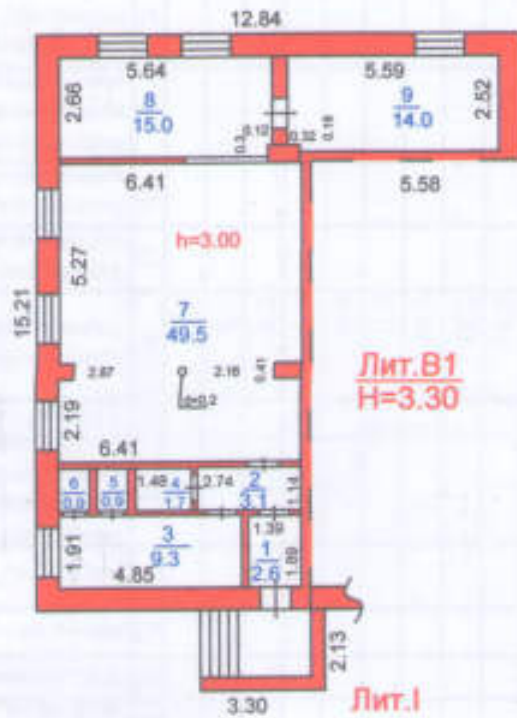
Жоспар бойынша / Литер по плану	Тағайындау / Назначение	Ауданы, м2 / Площадь, м2	Көлемі, м3 / Объем, м3	Тоуы / Износ, %	Іргетас / фундамент	Конструктивтік элементтердің сипаттамасы / Описание конструктивных элементов					
						кабырғалар және қалқандар / стены и перегородки	жабылулар / перекрытия	жабындысы / кровля	төбе	еңелдер / поля	ойықтар / проемы
I	Пристройка к-здания-трамвайной-станции (Москворецкая)	129,2	426	0%	ж/б блок	кирпіш	ж/б плиталы	профильді	9	10	11
I	Крыльцо	7,0		0%							
итого		136,2	426								

Орындаған маман: [Signature]
 (Т.А.Ә. Жүсіп)

Бөлім басшысы: [Signature]
 (Т.А.Ә., Жүсіп)


Бекетаева С.М.

Арниова С.С.



"ЖЫЛЖЫМАЙТЫН МҮЛІК ОРТАЛЫҒЫ" РМҚС Қарағанды қ.			
Мекенжай: г.Қарағанда, р-он Октябрьский <i>стр</i> ул. Шаханская, дөм 12/1			
Қабат: 1	Қабаттық жоспар. Пристройд к-дөңгір қабаттың тәртіпін қалыптастыру <i>Т. А. Ә.</i>	М 1:200	<i>Шаймурзах</i>
Дата	Орындаушы	Т. А. Ә.	қолы
07.10.14	маман	Бекетаева С.М.	<i>Бекетаева</i>
07.10.14	тексерді	Аринова С.С.	<i>Аринова</i>

1	2	3	4	5	6	7	8	9	10	11	12	13	14	15	16	17	18	19	20	21	22	23	24	25	26	
Жымылу уақыты / Дата записи	Жоспар бойынша әнтері / Номер по плану	Кабаттар / Этажи	Үлгінің нөмірі / Номер помещения, квартира	Үлгінің нөмірі / Номер помещения, квартира	Үлгінің нөмірі / Назначение частей помещения, квартира	Жалғыз, (пайдалану) / Общая, (помещение)	Түрлі / Жалғыз Орынған	Түрлінің емес / Нежелан	Бөлме нөмірі / В отдельных квартирах	Жағдайы / В объектах	Қонақ үйі / В гостиницах	Саудалық / Торғалық	Өнеркәсіптік - өндірістік жабдықтар мен қиырлар / Производственно - монтажные	Қолма-қол тасымалдар және ұйымдар мен мекемелер / Котировочные / Препаративные	Қауіпсіздік жүйелері / Жүйелер / Жүйелері / Жүйелері	Халықаралық білім беру мекемелері / Жүйелері / Жүйелері / Жүйелері	Түрлінің қызмет көрсету мекемелері / Препаративные	Бақару, тұтыну, бөлшектер, қолма-қол тасымалдар / Препаративные	Қолма-қол тасымалдар / Препаративные	Денсаулық сақтау, емделу бағдарламалары / Жүйелер / Жүйелері / Жүйелері	Дене шынықтыру, спорттық / Физкультурно - спортивная	Мәдениет және өнерлік мекемелер / Жүйелері / Жүйелері / Жүйелері	Көлік және жол құрылыстары / Транспортных линий и сооружений	Өнеркәсіптік және құрылыс / Препаративные	Тарақтар / Тарақтар	Басқару / Прочие
07.10.2014	B1	1	1	1	коридор	2,6																				
			2	2	коридор	3,1																				
			3	3	рездевалка	9,3																				
			4	4	санузел	1,7																				
			5	5	душевая	0,9																				
			6	6	моченая	0,9																				
			7	7	мастерская	49,5																				
			8	8	кабинет	15,0																				
			9	9	кабинет	14,0																				
					итого	97,0																				

Орындаған маман 
 Выполнил специалист
 07.10.2014 г.

Бекетаева С.

Белім басшысы

Руководитель отдела


 Аринова С.С.

№ _____
Имя _____
Фамилия _____
Подпись _____

№ _____
Имя _____
Фамилия _____
Подпись _____

1		
2		
3		
4		
5		
6		
7		
8		
9		
10		
11		
12		
13		
14		
15		
16		
17		
18		
19		
20		
21		
22		
23		
24		
25		
26		
27		
28		
29		
30		
31		
32		
33		
34		
35		
36		
37		
38		
39		
40		
41		
42		
43		
44		
45		
46		
47		
48		
49		
50		
51		
52		
53		
54		
55		
56		
57		
58		
59		
60		
61		
62		
63		
64		
65		
66		
67		
68		
69		
70		
71		
72		
73		
74		
75		
76		
77		
78		
79		
80		
81		
82		
83		
84		
85		
86		
87		
88		
89		
90		
91		
92		
93		
94		
95		
96		
97		
98		
99		
100		

